

**Up2date: 2-tägiger Spezial-Workshop mit Dr. Anne Schwarz und Donald Schwarzenbart**

## ***Gemischte Hochleistungsteams formen und steuern***

Sie wollen aus Ihrem Team ein deutlich besseres und erfolgreicherer Team machen. Sie möchten aktuelle Entwicklungen aufnehmen und Ihr/e Team/s neu ausrichten. Sie wollen Ihre bisherigen Annahmen und Aktionen zur Zusammenarbeit auf den Prüfstand stellen, hinterfragen und ggf. anpassen. Sie sind mitten im Geschäft als Führungskraft und suchen einen effektiven und effizienten Workshop.

Dieser Workshop vereint 30 Jahre Teamentwicklungs- und Führungswissen mit der neuen Ablaufmethodik des Lernens. Sie schärfen Ihre Wahrnehmungen, geben und erhalten strukturiert Anregungen und reflektieren Ihre Denkart in Bezug auf Zusammenarbeit in ungekannter Tiefe. Sie verstehen neu und anders kulturelle und gruppendynamische Prozesse, die in Ihrem eigenen Team ablaufen. Sie bauen Ihre Kompetenz für hilfreiche Interventionen dazu ganzheitlich weiter aus. Sie entwickeln Ihr Konzept für die optimierte Teamarbeit.



**richtig führen  
ist die beste  
grundlage für  
teamerfolg**



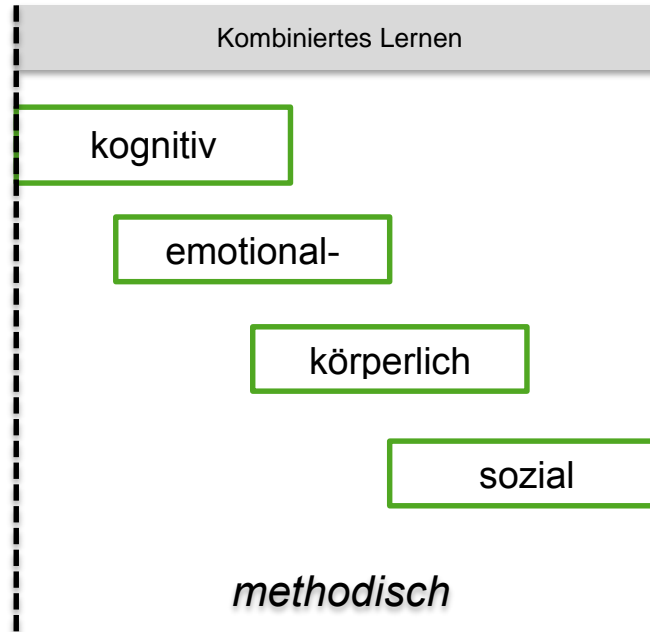
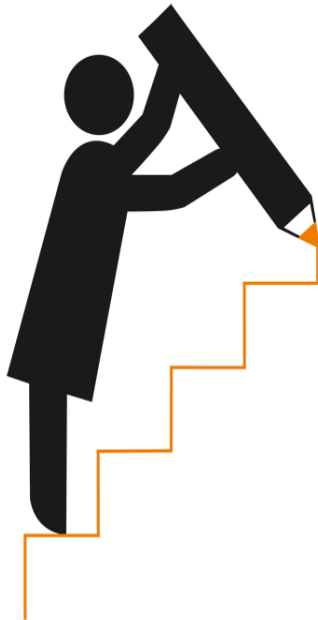
# Inhalt

Die Inhalte orientieren sich an den Anliegen der Teilnehmenden.

Schwerpunkte:

- Reflexion der eigenen Praxis
- Motivationsanalyse im eigenen Team mit dem Teamradar
- Erfolgsfaktoren: Wie erfolgreiche Teams „ticken“
- Führen von Teams an unterschiedlichen Standorten (Remote Leadership)
- Die Binnendynamik von Teams erkennen und nutzen
  - Spezifische gruppendynamische Auswirkungen aus der Praxis analysieren und verstehen
  - Systemische Prinzipien in der Zusammenarbeit anwenden
  - Stärken und Grenzen von Diversity & Inclusion: Generationen-, Geschlechter-, - und andere Unterschiede
- Tools für Teamführung
  - Klare lösungsorientierte Feedbackkultur implementieren
  - Laterales Führen von Projektteams als fachliche/r Vorgesetzte/r
  - In schwierigen Situationen die richtigen Worte finden
  - Selbstführung als Gruppenkompetenz

## Methode



wer sich mehr **traut**  
gewinnt mehr **Vertrauen**

Die Teilnahme an diesem Workshop erfordert Offenheit für Selbsterfahrung.  
Bitte nehmen Sie sich Zeit und verzichten Sie auf äußere Ablenkungen.  
Für einen optimalen Lernprozess in der Gruppe empfehlen wir außerdem die  
Übernachtung im Seminarhotel.

Weitere Informationen erhalten Sie gerne telefonisch oder auf Anfrage.

**AST AG ANNE SCHWARZ TRAINING** | **Dr. Anne Schwarz** | Römersteinweg 3 | 72124 Pliezhausen  
T: 07127.980 2227 | M: 0160.7259819 | E: [info@ast-development.de](mailto:info@ast-development.de) | [www.ast-development.de](http://www.ast-development.de)  
Kreissparkasse Reutlingen | IBAN DE 81 6405 0000 0100 0658 80 | BIC/SWIFT SOLDES1REU | UST ID DE 280229915